

## La sauvegarde et la restauration du système

### 1 - La sauvegarde du système

Lorsque vous achetez votre ordinateur, vous trouvez généralement dans la boîte un jeu de CD ou DVD qui comporte la source de tous les logiciels installés en usine par le constructeur.

***Conservez précieusement ces CD car ce sont eux qui contiennent tous les éléments qui vous permettront de réinstaller vos applications après une panne majeure, et ce d'une manière quasi automatique.***

Certains constructeurs ne fournissent plus ces CD, mais un outil logiciel vous permettant de les générer vous-mêmes. Si c'est le cas pour vous, lisez bien la notice et générez ces CD le plus vite possible.

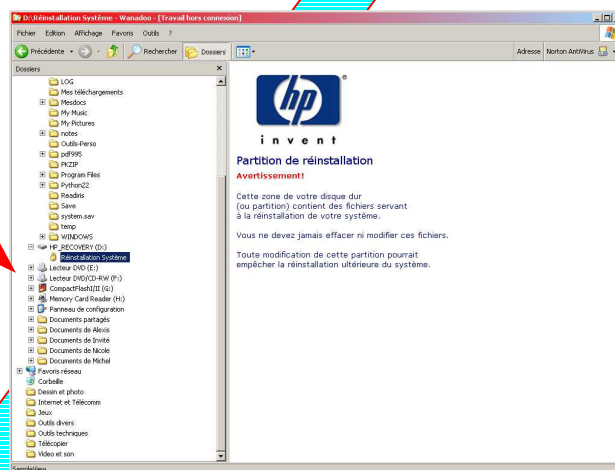
### 2 - Etablissement d'un point de restauration

A partir de Windows 2000 ou Millénium et les versions plus récentes, vous avez la possibilité de créer un point de restauration du système.

Cette opération va permettre à Windows de faire une sauvegarde de votre système à une date et une heure données.

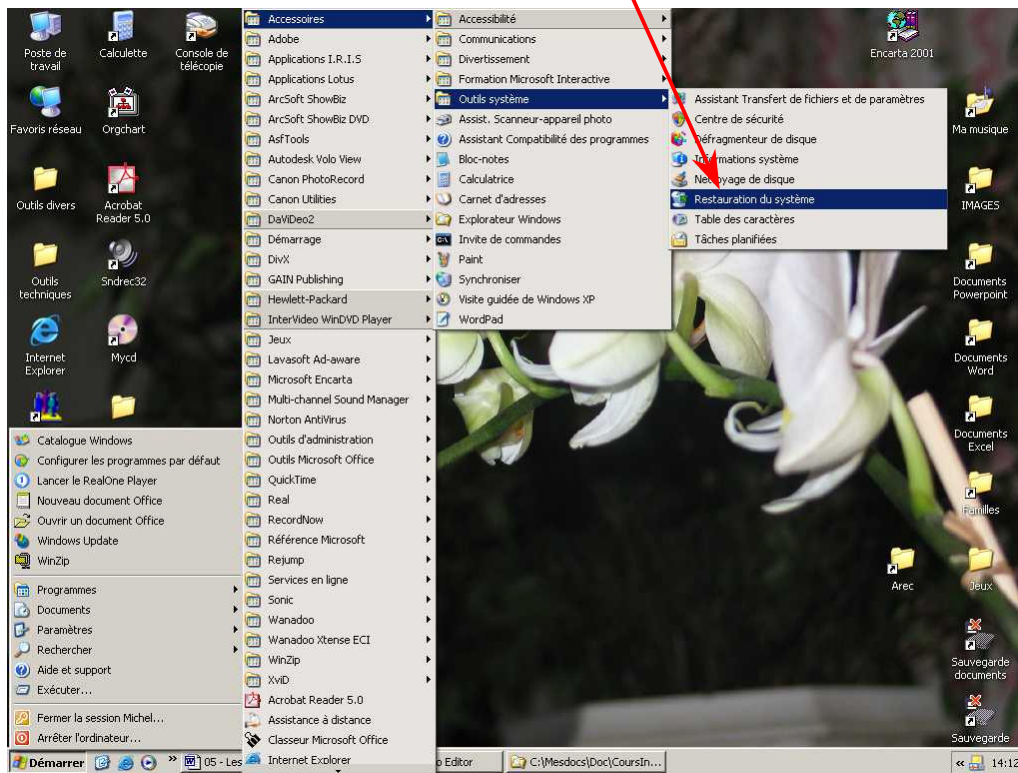
Cette sauvegarde sera enregistrée sur votre disque dur à un emplacement dédié (Le plus souvent, cet emplacement est matérialisé par une partition spécialisée de votre disque dur).

Vous pouvez sauvegarder cette partition sur un DVD si vous le souhaitez.

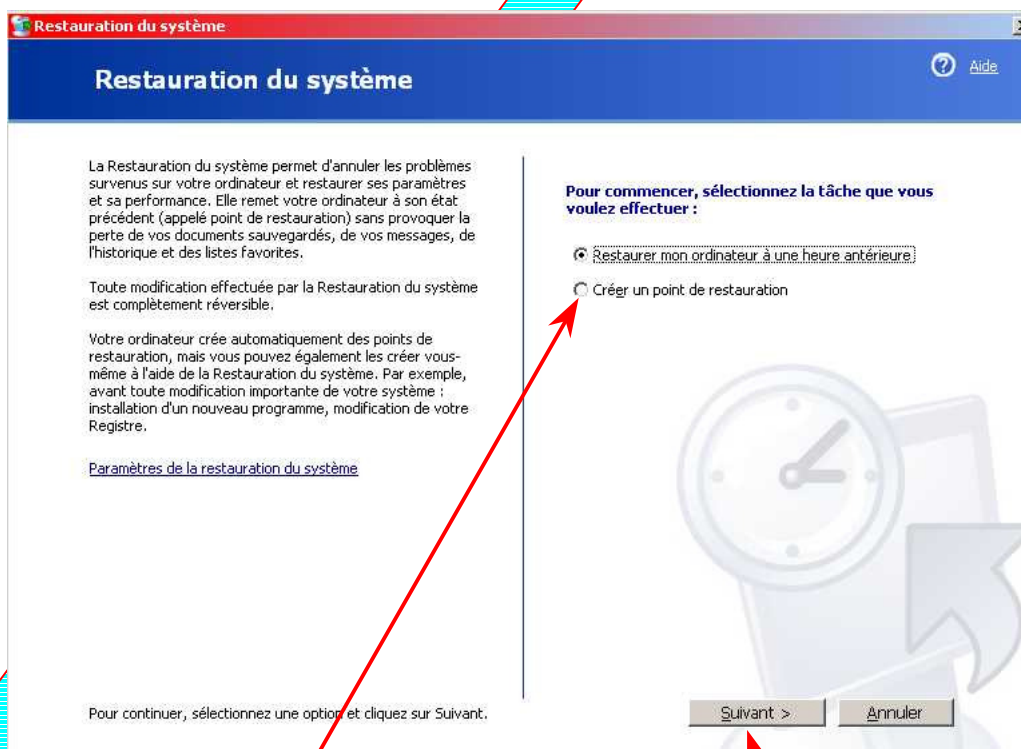


« Suivez la Flèche »

Pour établir un point de restauration, sélectionnez l'outil spécialisé dans le menu « Démarrer » :



Vous faites apparaître la première fenêtre suivante :



Choisissez « Créer un point de restauration » puis cliquez sur « Suivant ».

Le système vous demande alors de donner une description de votre point de restauration :



**Restauration du système**

### Créer un point de restauration

Vous pouvez utiliser Restauration du système pour créer vos propres points de restauration à des heures autres que ceux planifiés par votre ordinateur.

Entrez une description du point de restauration dans la boîte de dialogue suivante. Choisissez une description facile à identifier au cas où vous avez besoin de restaurer votre ordinateur plus tard.

**Description du point de restauration :**

La date et l'heure sont automatiquement ajoutées à votre point de restauration.

Ce point de restauration ne peut pas être modifié après sa création. Avant de continuer, vérifiez le nom que vous avez entré.

< Précédent   Créer   Annuler

Indiquez une description sommaire de la raison pour laquelle vous effectuez ce point de restauration, puis cliquez sur « Créer » pour finaliser l'opération.

Lorsque le point de restauration a été créé, Windows vous donne la confirmation suivante :



**Restauration du système**

### Point de restauration créé

Nouveau point de restauration :  
samedi 11 décembre 2004  
14:18:31 Version du Samedi 11 décembre 2004

Pour effectuer une autre tâche, cliquez sur Démarrage.

Démarrage   Fermer

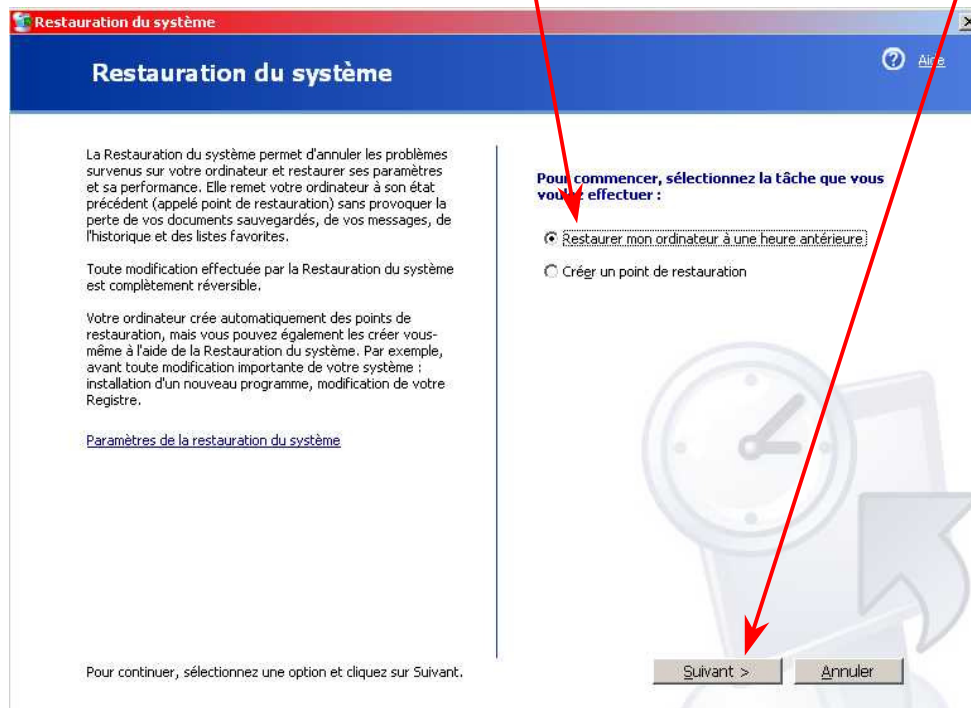
Il est conseillé de prendre un point de restauration chaque fois que l'on effectue une opération « dangereuse » sur l'ordinateur (installation d'un produit douteux ou compliqué, par exemple). Ceci permet, en cas de problème ou d'échec, de revenir à une version stable et éprouvée du système.

En tout état de cause, Windows effectue automatiquement et régulièrement des prises de points de restauration.

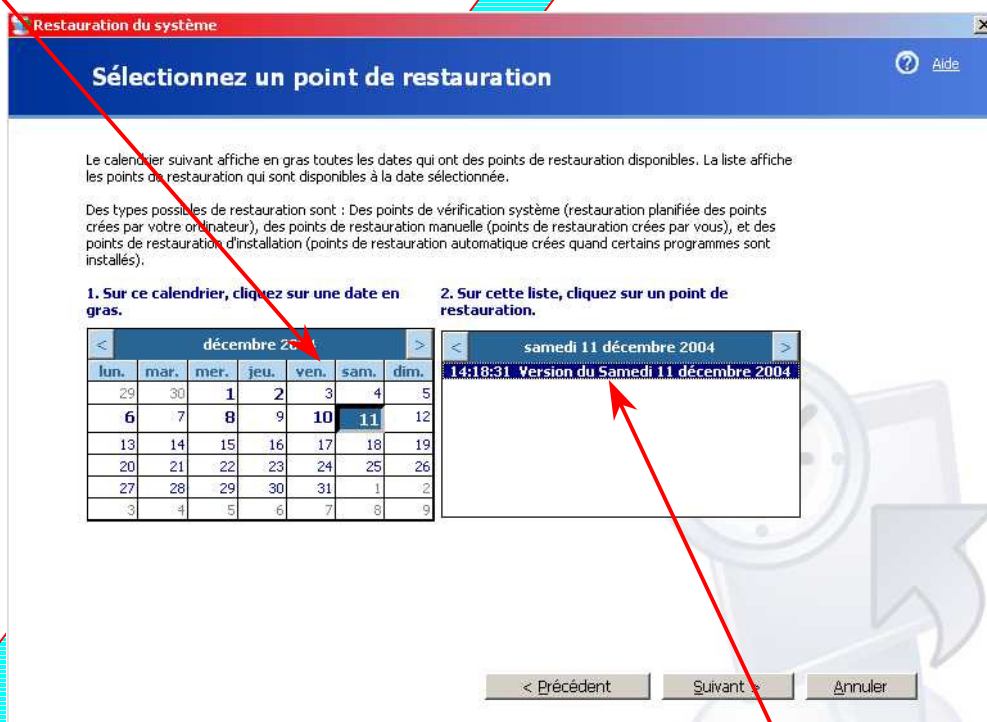
« Suivez la Flèche »

## 3 - Restauration du système à partir d'un point de restauration

A partir de la fenêtre d'accueil, sélectionnez « Restaurer.... » puis cliquez sur « Suivant » :

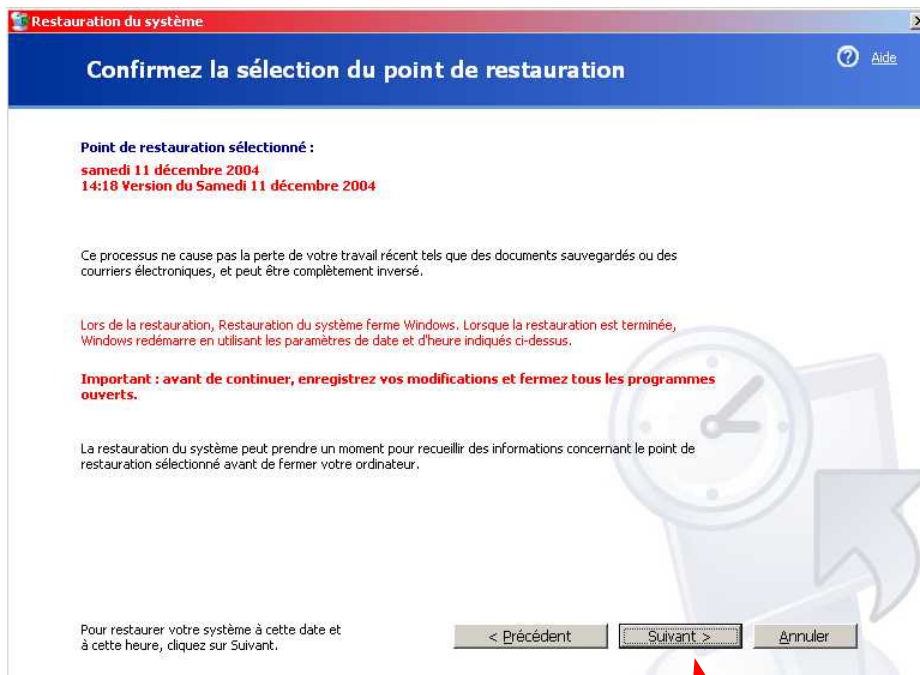


L'ordinateur vous affiche un calendrier vous indiquant tous les points de restauration enregistrés (indiqués en gras) :



Lorsque vous sélectionnez une date, vous voyez affiché à droite le descriptif du point de restauration. Lorsque vous avez trouvé le point de restauration cherché, cliquez sur « Suivant ».

Le système vous demande de confirmer votre choix avant de lancer la restauration :



Vous pouvez modifier votre choix en cliquant sur « Précédent ». Si vous confirmez votre choix, cliquez sur « Suivant » pour lancer la restauration.

A partir de ce moment, Windows restaure tous les éléments du système tels qu'ils étaient à la date et à l'heure de la génération du point de restauration.

Il sera sans doute nécessaire de relancer l'ordinateur pour finaliser l'opération.

Cette opération est très utile lorsque l'installation d'une application s'est mal passée et a laissé votre machine dans un « état second » : vous revenez ainsi à une situation précédente et fiable.