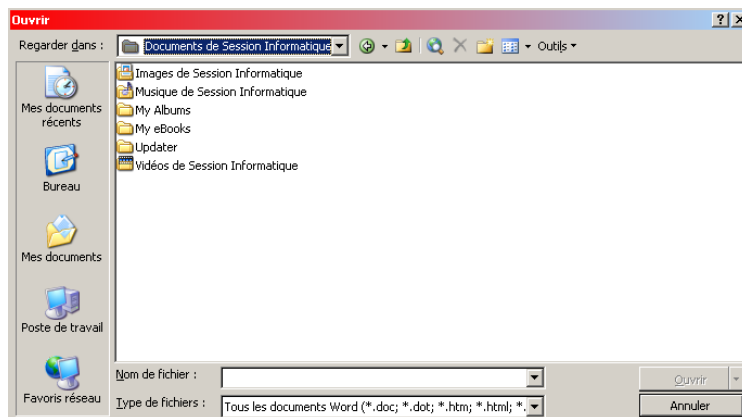


Quelle que soit l'application utilisée, il peut être nécessaire d'ouvrir un document pour le visualiser ou le modifier.

Le principe est toujours le même et est basé sur une « navigation » dans le système de classement.

Lorsque vous cliquez sur « Fichier » puis sur « Ouvrir », la fenêtre suivante est automatiquement ouverte :

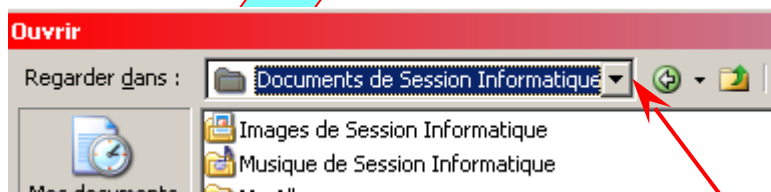
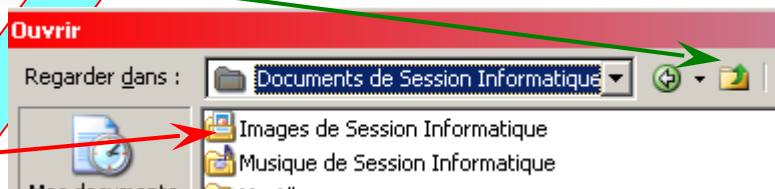


Le dossier défini « par défaut » dans l'application est automatiquement ouvert. Si le document cherché figure dans ce niveau d'arborescence, il vous suffit de double-cliquer dessus pour l'ouvrir (ou bien, un simple clic sur le document puis un autre clic sur « ouvrir »).

Si vous cherchez un document qui se trouve ailleurs que dans ce dossier, il vous faut « naviguer ».

L'icône avec la flèche vers le haut vous permet de « remonter » d'un niveau dans l'arborescence affichée.

Un double clic sur l'icône d'un dossier vous permet d'ouvrir le dossier sélectionné pour voir ce qu'il y a dedans.



Pour éviter de remonter un grand nombre de niveaux ou pour aller voir ce qu'il y a sur un autre support (CD, clé, carte, ...), il peut être plus rapide d'afficher directement la « racine » du classement disponible.

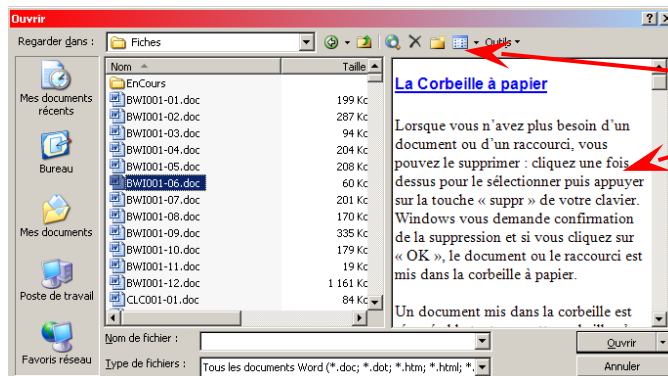
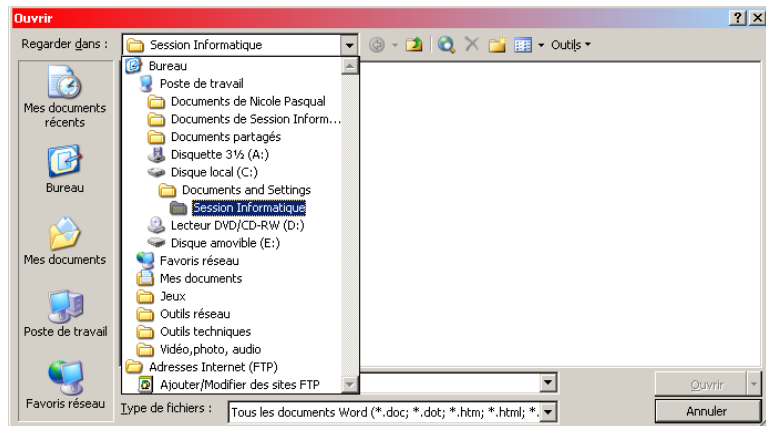
Cliquer sur la flèche noire

OUVRIR UN DOCUMENT

PEM004-01

La fenêtre ci-contre est alors ouverte.

Vous pouvez double-cliquer sur un des éléments pour l'ouvrir et en examiner le contenu. Au fur et à mesure, le contenu du dossier sélectionné est affiché. Ouvrez les dossiers jusqu'à ce que vous ayez trouvé le document qui vous intéresse.



Si vous avez demandé l'affichage de l'aperçu, celui-ci est disponible dans la fenêtre de droite, ce qui vous permet de vérifier qu'il s'agit bien du document recherché.