

Retirer une clé USB ou une carte mémoire en toute sécurité.

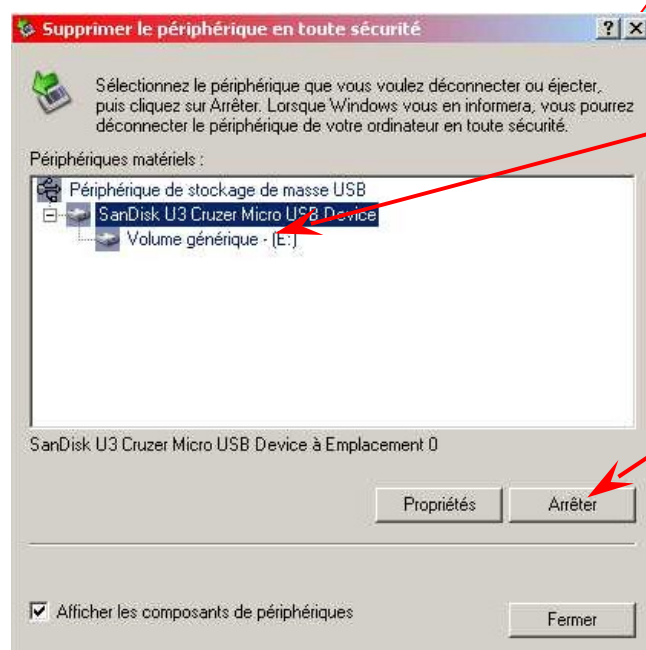
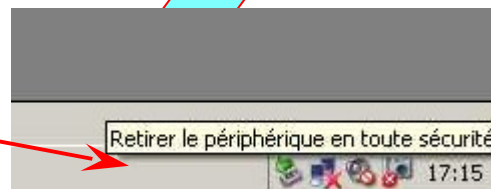
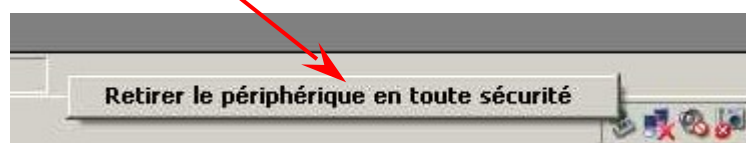
Lorsque l'ordinateur est en marche, pour retirer de son emplacement une clé USB ou une carte mémoire, il est préférable de prendre quelques précautions pour ne pas risquer de l'endommager.

Si vous retirez « brutalement » ce périphérique, vous risquez de le rendre inexploitable et de perdre les données qui y sont enregistrées. Ce risque est faible, mais pas nul.

Pour ce faire, repérez, en bas de l'écran, le petit symbole de retrait de périphérique et faites un **clic droit** dessus.

Le message ci-dessous va apparaître.

Faites un **clic gauche** sur ce message.



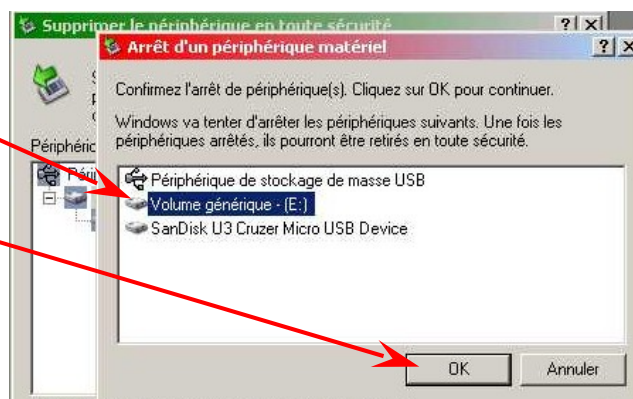
La fenêtre ci-contre s'ouvre.

Sélectionnez le périphérique à arrêter

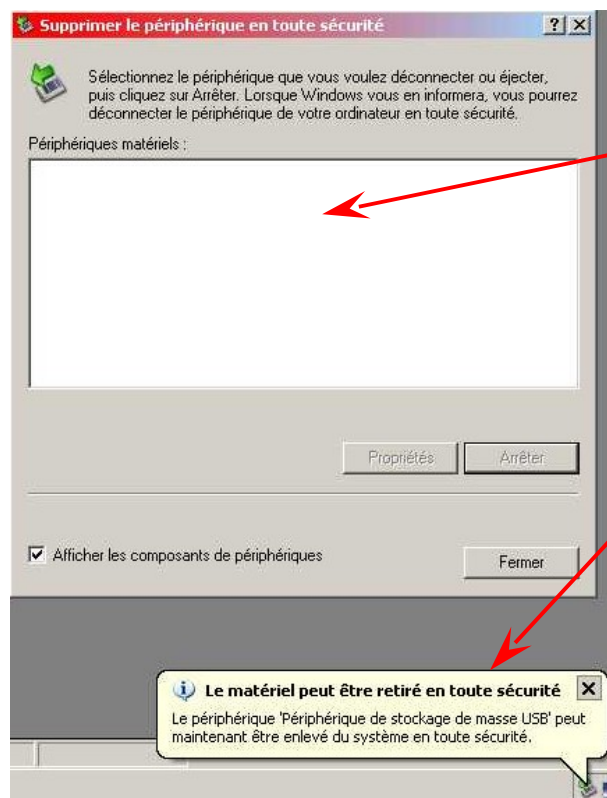
Puis cliquez sur « Arrêter ».

Dans la fenêtre suivante, vérifiez la sélection proposée

Puis cliquez sur « OK »



« Suivez la Flèche »



Lorsque le système a terminé la déconnexion, la fenêtre est « blanchie »,

et un message apparaît en bas de l'écran, vous indiquant que vous pouvez retirer le périphérique (clé USB ou carte mémoire).

Vous pouvez fermer la fenêtre et retirer votre périphérique.