

## Ecorchés de quelques éléments.

### 1 - Disque dur

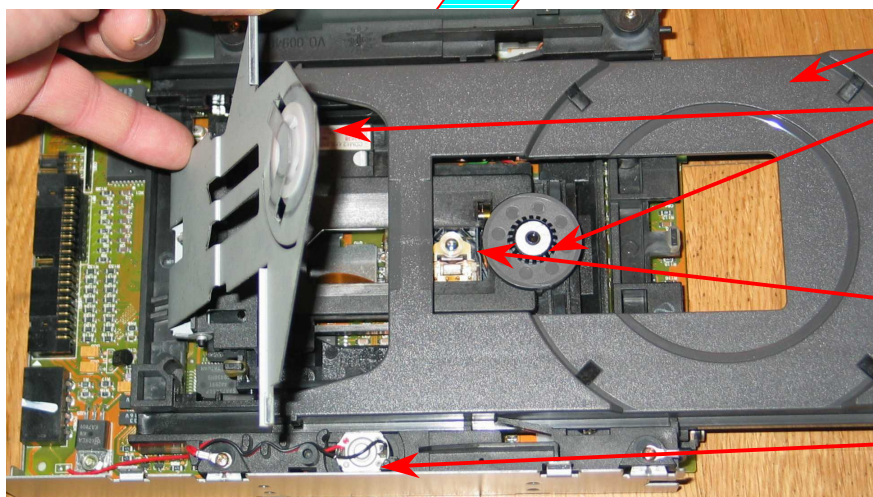
Couvercle, avec joint d'étanchéité.

Plateau du disque

Bras de lecture



### 2 - Lecteur de CD-ROM



Plateau

Centrage / serrage

Laser de lecture

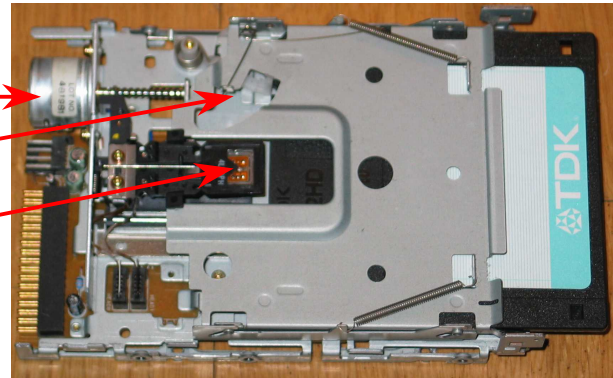
Moteur de rentrée/sortie  
du plateau

## 3 – Lecteur de disquettes

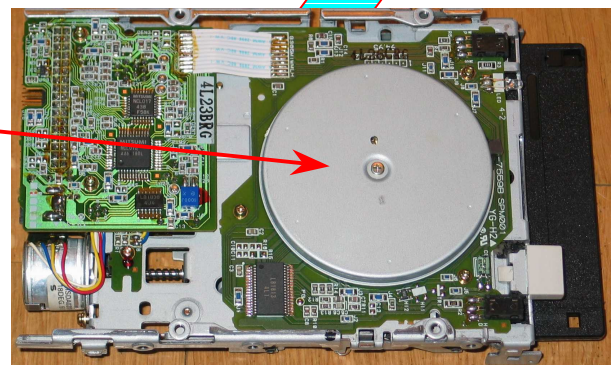
Moteur de positionnement de la tête de lecture

Système d'ouverture de la fenêtre de lecture

Tête de lecture



Moteur d'entraînement de la disquette.



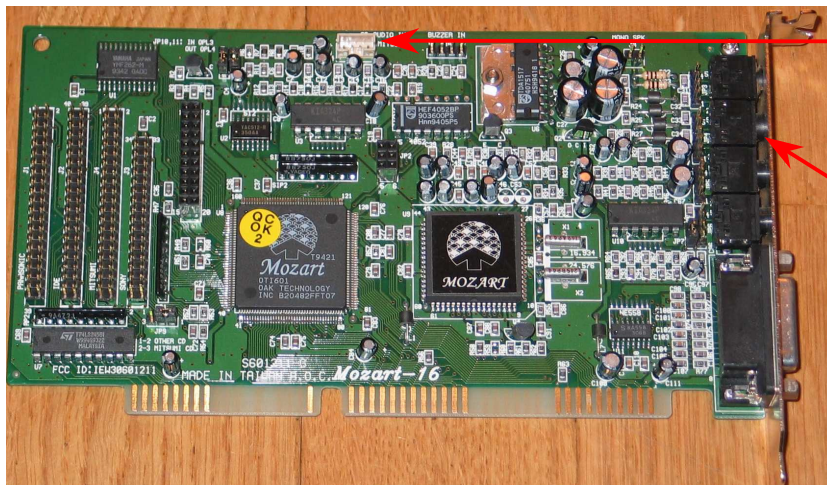
## 4 - Processeur et son radiateur



Un processeur chauffe beaucoup. C'est pourquoi il est accompagné d'un radiateur et d'un ventilateur qui évacuent cette chaleur. **Il est important de bien dégager les ouvertures de ventilation pour éviter la surchauffe qui risque d'endommager votre ordinateur.**



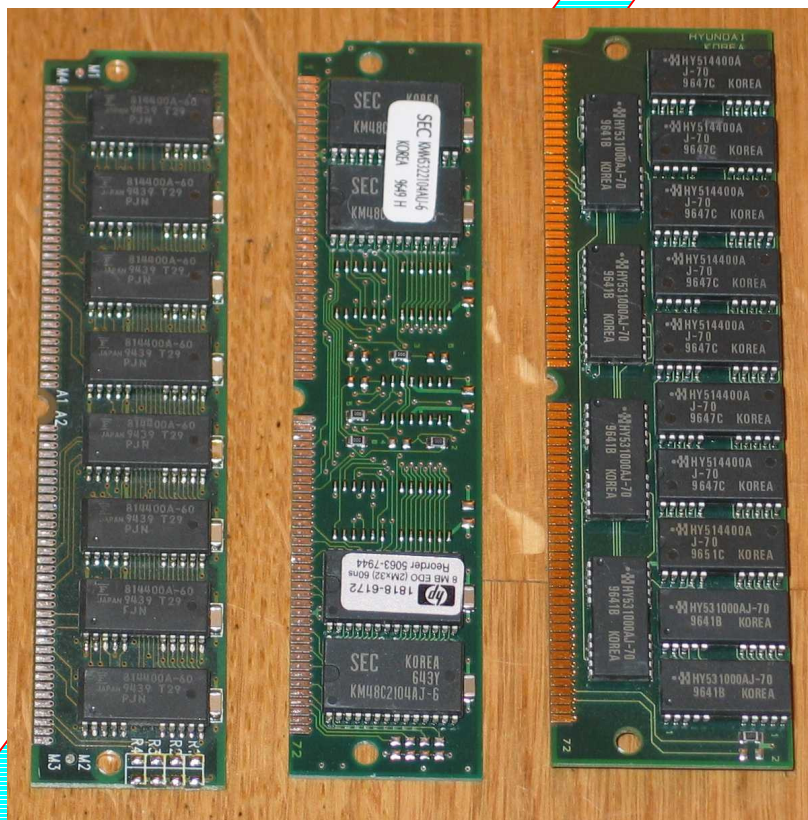
## 5 - Carte son



Connexion du lecteur de CD-ROM.

Entrées/sorties audio.

## 6 – Barrettes de mémoire.



« Suivez la Flèche »

Fiche Informatique MP/V7 – Les composants matériels de l'ordinateur  
PEM001-09