

Rechercher un élément sur le disque

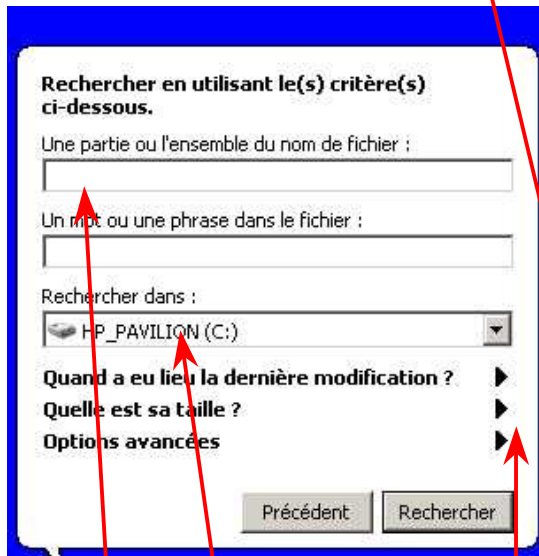
Si vous ne savez plus exactement où se trouve un de vos documents, vous pouvez demander à l'explorateur de vous aider à le retrouver.

Cliquez sur l'onglet « Rechercher » :



Ceci va produire l'affichage de la fenêtre de la page suivante :

Cliquez sur l'option que vous désirez pour afficher une grille de recherche plus détaillée :



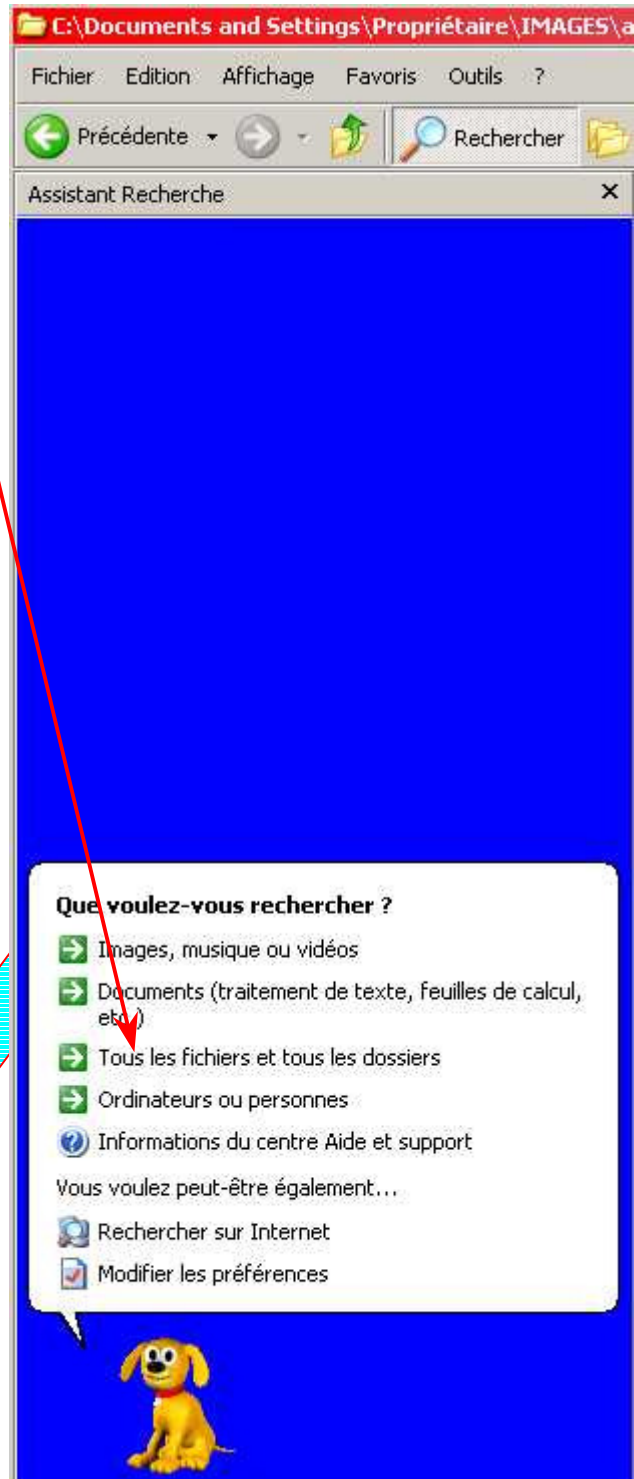
Indiquez vos critères de recherche dans les cases prévues.

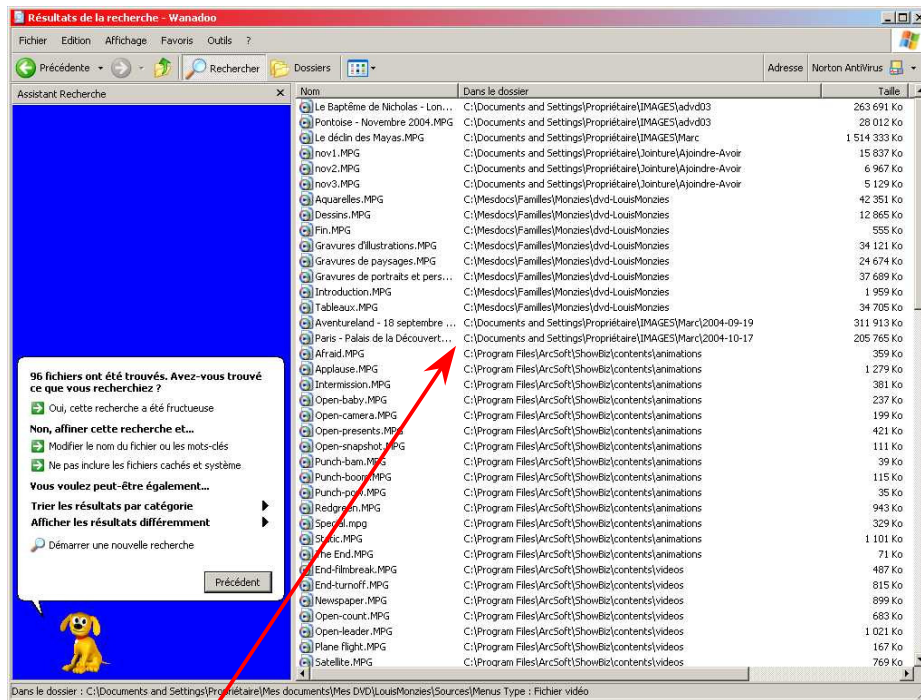
Indiquez à l'explorateur un espace de recherche (tout le disque ou simplement un dossier)

Vous pouvez choisir des critères plus complexes en cliquant sur les petites flèches qui vous proposeront d'autres critères de recherche (dates, taille, ...)

Lorsque vous avez rempli les critères, cliquez sur « Rechercher ». L'explorateur va balayer tout l'espace que vous lui avez indiqué et va sélectionner les éléments correspondant à ces critères.

Lorsqu'il a terminé, les éléments trouvés sont affichés dans la partie droite de l'écran.



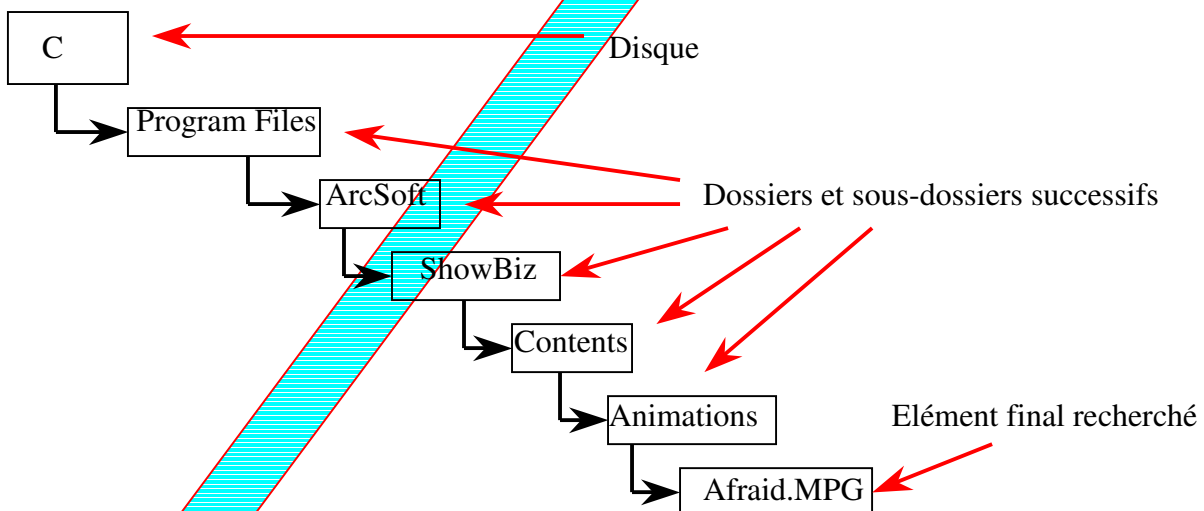


Vous pouvez relever l'emplacement exact des fichiers sélectionnés. La structure indiquée vous indique dans quel sous-dossier se trouve l'élément trouvé. C'est ce qu'on appelle un chemin d'accès.

Exemple :

Afraid.MPG C:\Program Files\ArcSoft\ShowBiz\Contents\Animations

Correspond à la structure suivante :



Si la sélection ne vous a rien donné, vous pouvez modifier les critères et recommencer l'exploration.