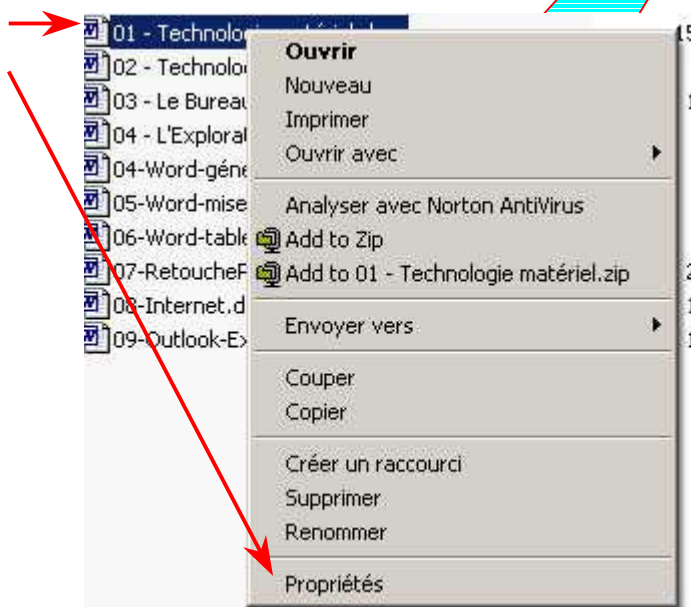


Connaître les caractéristiques d'un disque, d'un dossier ou d'un fichier

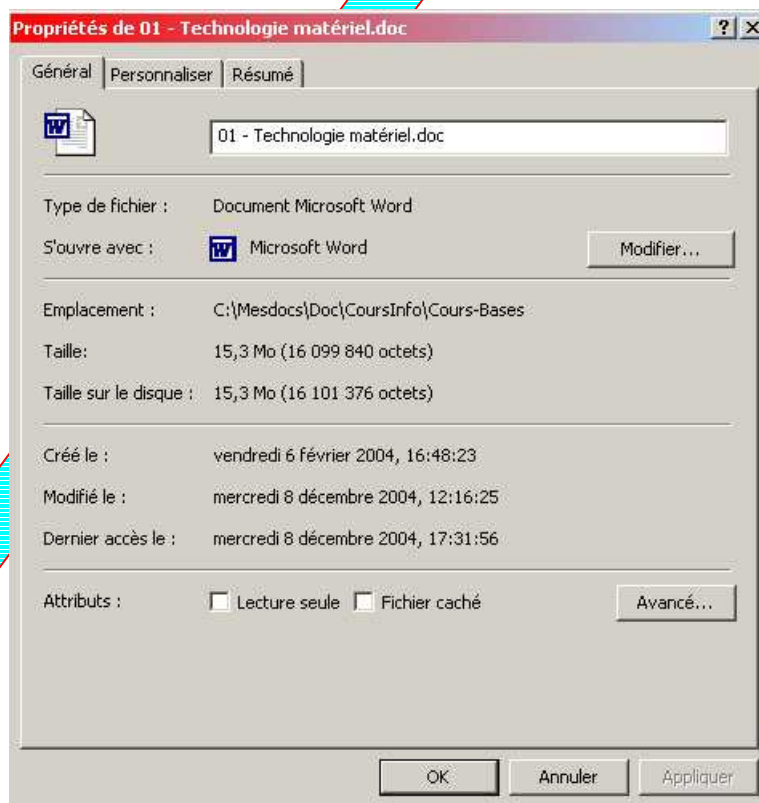
Il peut être intéressant de connaître les caractéristiques d'un élément pour savoir sa taille ou les dates de création/modification.

1 - Caractéristiques d'un fichier

Faire un *clic droit* sur le fichier choisi, puis un *clic gauche* sur « Propriétés ».

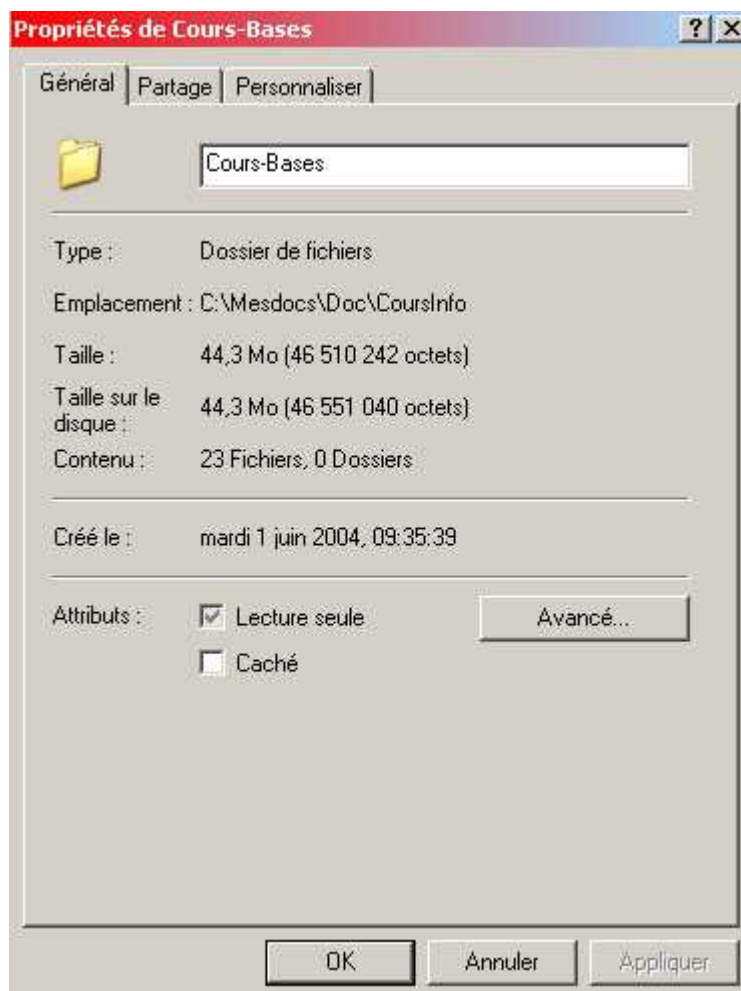


Le système affiche alors les caractéristiques du fichier sélectionné :



2 - Caractéristiques d'un dossier

Procéder de la même manière en sélectionnant un dossier. Les éléments indiqués seront différents et comporteront le nombre de sous-dossiers et de fichiers contenus dans le dossier et la place globale occupée sur le disque :



L'onglet « Personnaliser » vous permet éventuellement de changer l'icône de ce dossier.

3 - Caractéristique d'un disque

Si vous sélectionnez directement un disque les éléments affichés comporteront en plus une indication du taux de remplissage de ce disque.

Dans le cas d'un CD ou d'un DVD, le disque est réputé plein car on ne peut généralement plus écrire sur ces supports.

