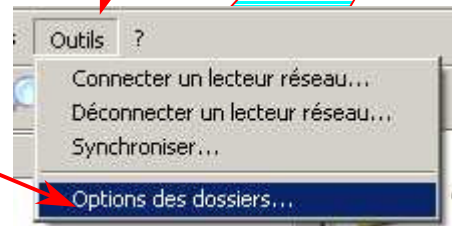


## Modes d'affichage

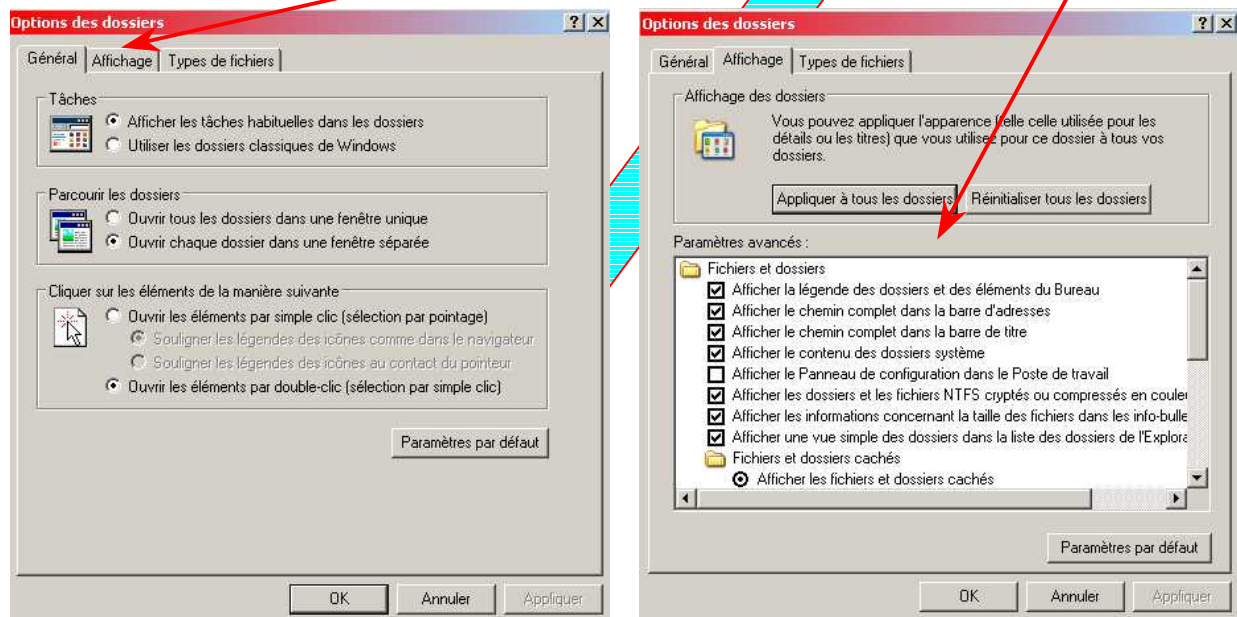
Vous pouvez régler les options d'affichage de l'explorateur.

### 1 - Paramètres généraux

Pour accéder aux paramètres généraux de l'affichage, cliquez sur « Outils » puis sur « Options des dossiers » :



La fenêtre suivante s'ouvre alors. Cliquez sur « Affichage » pour faire apparaître le choix des options :



Vous pouvez alors choisir les paramètres généraux que vous voulez appliquer à l'ensemble de vos dossiers. C'est à vous de choisir en fonction de vos habitudes ou préférences.

Pour éviter les fausses manœuvres éventuelles, enlevez la coche de « Afficher le contenu des dossiers système ». Ceci vous évitera d'en supprimer un par inadvertance.

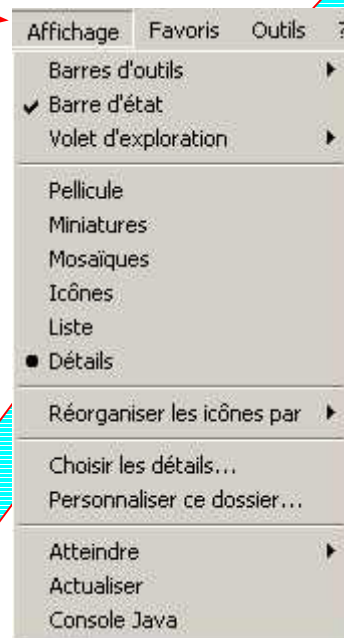
## 2 - Affichage des éléments d'un dossier

Le contenu d'un dossier peut être affiché de différentes manières. Pour faire votre choix, cliquez en haut sur « Affichage » :

Les différentes options d'affichage de la colonne de droite sont les suivantes :

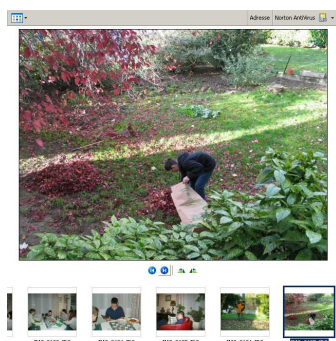
- Pellicule (si le dossier contient des photos)
- Miniature
- Mosaïques
- Icônes
- Liste
- Détails

Vous pouvez aussi faire votre choix en appuyant sur la Petite flèche ici :



Pour un même contenu, voyons les différents résultats obtenus :

**Pellicule :** l'ordinateur affiche un diaporama des images contenues dans le dossier avec une visualisation des images en mode agrandi.

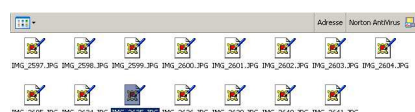


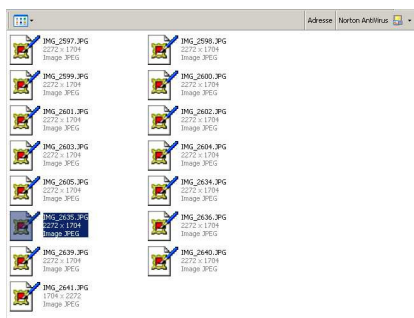
**Miniatures :** l'ordinateur affiche juste une vue réduite des images :



**Mosaïques :** l'ordinateur affiche pour chaque élément, son nom, ses caractéristiques et son type :

**Icônes :** pour chaque élément, l'ordinateur affiche le nom et une icône représentant l'outil avec lequel on peut le travailler (ici, un outil de traitement d'images) :





Liste : l'ordinateur indique simplement la liste des objets contenus dans le dossier :

Détails : en plus de la liste, l'ordinateur donne les caractéristiques de l'objet : type, taille, dates de création ou de modification,



Nom	Taille	Type	Date de modification	Date de création
IMG_2597.JPG	1 496 Ko	Image JPEG	31/10/2004 12:53	08/11/2004 09:11
IMG_2598.JPG	1 509 Ko	Image JPEG	31/10/2004 12:53	08/11/2004 09:11
IMG_2599.JPG	1 407 Ko	Image JPEG	31/10/2004 12:54	08/11/2004 09:11
IMG_2600.JPG	1 568 Ko	Image JPEG	31/10/2004 12:55	08/11/2004 09:11
IMG_2601.JPG	1 736 Ko	Image JPEG	05/11/2004 20:39	08/11/2004 09:11
IMG_2602.JPG	1 679 Ko	Image JPEG	05/11/2004 21:13	08/11/2004 09:11
IMG_2603.JPG	1 753 Ko	Image JPEG	05/11/2004 21:13	08/11/2004 09:11
IMG_2604.JPG	1 709 Ko	Image JPEG	05/11/2004 21:14	08/11/2004 09:11
IMG_2605.JPG	1 717 Ko	Image JPEG	07/11/2004 21:10	08/11/2004 09:11
IMG_2634.JPG	2 058 Ko	Image JPEG	13/11/2004 14:55	15/11/2004 11:28
IMG_2635.JPG	3 103 Ko	Image JPEG	13/11/2004 15:21	15/11/2004 11:28
IMG_2636.JPG	1 451 Ko	Image JPEG	14/11/2004 12:51	15/11/2004 11:28
IMG_2639.JPG	1 689 Ko	Image JPEG	28/11/2004 15:20	28/11/2004 17:42
IMG_2640.JPG	1 638 Ko	Image JPEG	28/11/2004 15:51	28/11/2004 17:42
IMG_2641.JPG	1 571 Ko	Image JPEG	28/11/2004 15:53	28/11/2004 17:42

Vous pouvez choisir le mode d'affichage que vous souhaitez pour chaque dossier. Il n'est pas forcément intéressant d'afficher de la même façon le contenu d'un dossier de textes et celui d'un dossier de photos.