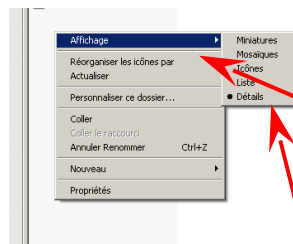
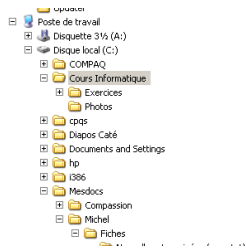


La Souris : clic gauche, clic droit.

1 – Les boutons : droit et gauche

La souris comporte au moins 2 boutons pour cliquer :

- Le bouton de gauche permet de donner un ordre à l'ordinateur et il faut effectuer un double clic pour que l'ordre soit pris en compte.
- Le bouton de droite permet d'afficher un petit menu indiquant ce qui est autorisé à l'endroit où le clic est effectué. On appelle cela un menu contextuel, car l'affichage dépend du « contexte » dans lequel on clique.



Exemple 1 : dans l'Explorateur Windows, on fait un clic droit dans la zone blanche de droite, le menu ci-contre est alors affiché.

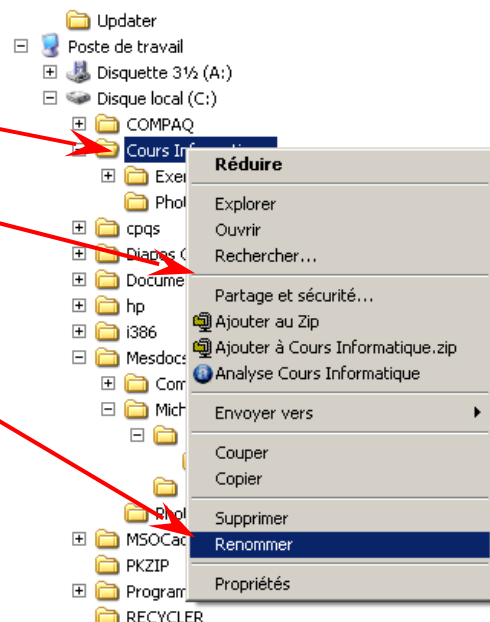
On peut alors donner un ordre correspondant à une ligne de ce menu, en effectuant un clic gauche sur la ligne choisie.

Ici, le choix de la ligne « Affichage » ouvre un sous-menu dans lequel on choisit l'option voulue.

Exemple 2 : toujours dans l'Explorateur Windows, on effectue un clic droit sur un nom de dossier dans la colonne de gauche :

Le menu affiché est très différent du précédent.

On peut, par exemple choisir de renommer le dossier sélectionné en effectuant un clic gauche sur la ligne choisie.



Dans les cas ci-dessus, dans la mesure où on est passé par l'intermédiaire d'un clic droit, l'ordre se donne avec un simple clic gauche.

2 – Le double-clic gauche

Pour donner directement un ordre (ouverture d'un document, utilisation d'un logiciel, ...), il faut se positionner au dessus de l'icône (ou de la ligne) correspondante et effectuer un double-clic gauche « rapide ». Ce double clic doit être effectué sans bouger la souris !

Si vous n'y arrivez pas facilement, vous pouvez faire un simple clic gauche sur l'icône ou la ligne choisie, et remplacer le deuxième clic par un appui sur la touche « Enter » de votre clavier. Le résultat est le même, alors ne vous énervez pas sur votre souris !

3 - La mollette centrale

Certaines souris disposent d'une mollette centrale. Comme pour le clic droit, la fonction de cette mollette dépend de l'endroit où l'on se trouve ou du logiciel utilisé à ce moment.

Dans les logiciels de traitement de texte ou les tableurs, la mollette sert généralement à déplacer rapidement l'affichage vers le haut ou vers le bas.

Si on appuie sur la mollette, le simple déplacement de la souris permet de faire défiler l'affichage plus ou moins rapidement. Un deuxième appui sur la mollette arrête la fonction

Dans beaucoup d'autres logiciels, notamment de retouche de photos, la mollette sert à effectuer des zooms avant ou arrière.

Bien souvent, l'utilisation simultanée de la touche « Ctrl » du clavier et de la mollette, permet d'effectuer cette fonction de zoom. Ceci est très commode avec Internet où les textes dans les pages sont souvent écrits en très petits caractères.