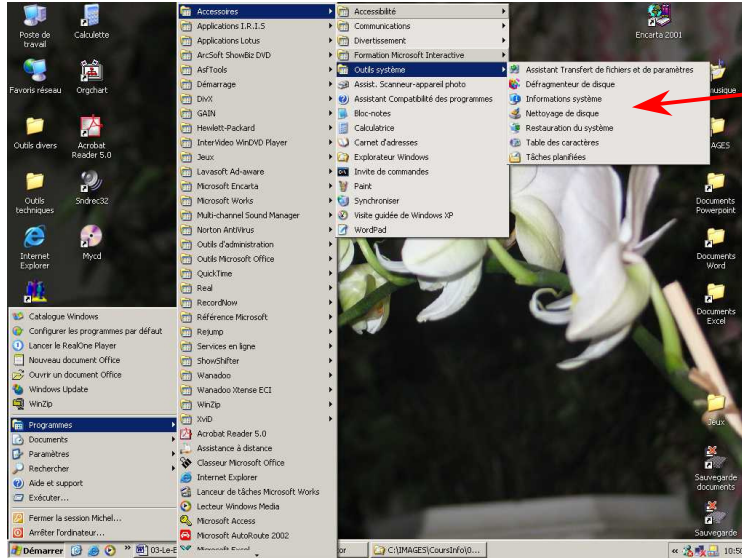


Lecture des Informations système

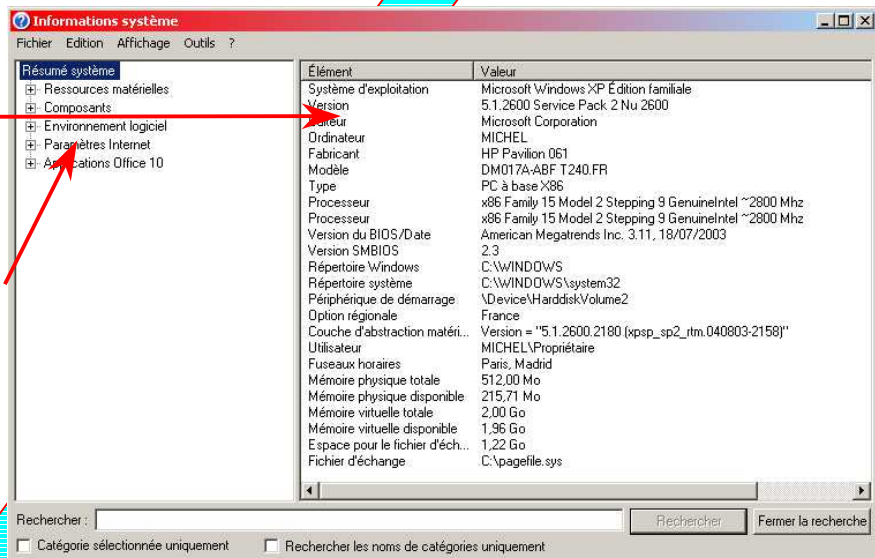
Vous pouvez à tout moment connaître les caractéristiques de votre ordinateur.
Une commande unique permet de disposer de l'ensemble de ces informations.



Lancez la commande
« Informations système »

L'application vous affiche une fenêtre dans laquelle sont énumérés tous les composants de votre ordinateur.

En cliquant sur un des dossiers de la colonne de gauche, vous pouvez faire apparaître à droite la liste de ses constituants installés.



« Suivez la Flèche »