

## La gestion des utilisateurs.

Si votre ordinateur doit être utilisé par plusieurs personnes, il est conseillé de demander au système de gérer plusieurs configurations.

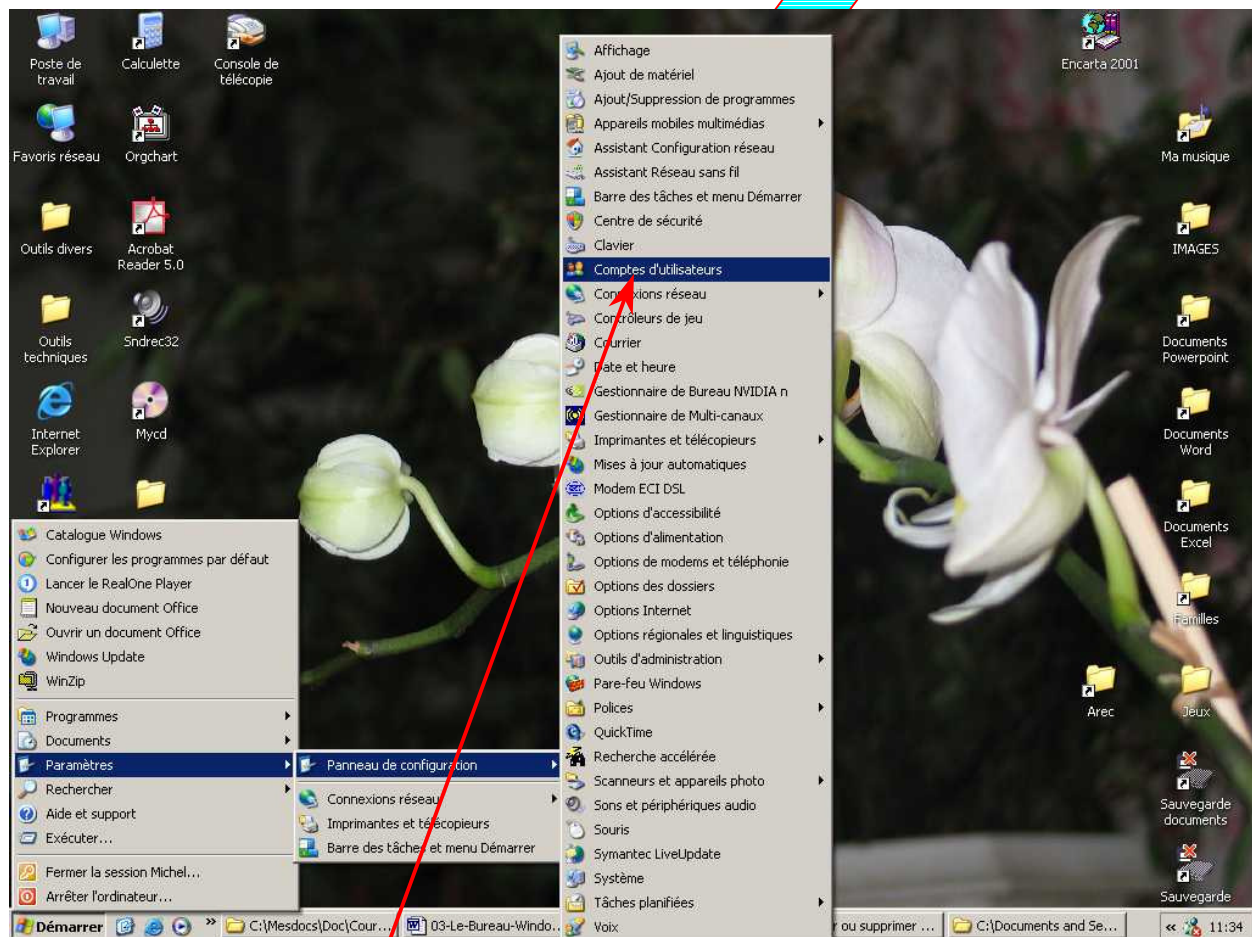
Chaque utilisateur pourra ainsi organiser son bureau comme il l'entend, sans perturber les autres.

Au moins un des utilisateurs (l'utilisateur principal) doit avoir tous les privilèges de gestion de l'ordinateur (en être l'administrateur) et c'est lui seul qui pourra installer de nouvelles applications et créer des configurations pour les autres utilisateurs.

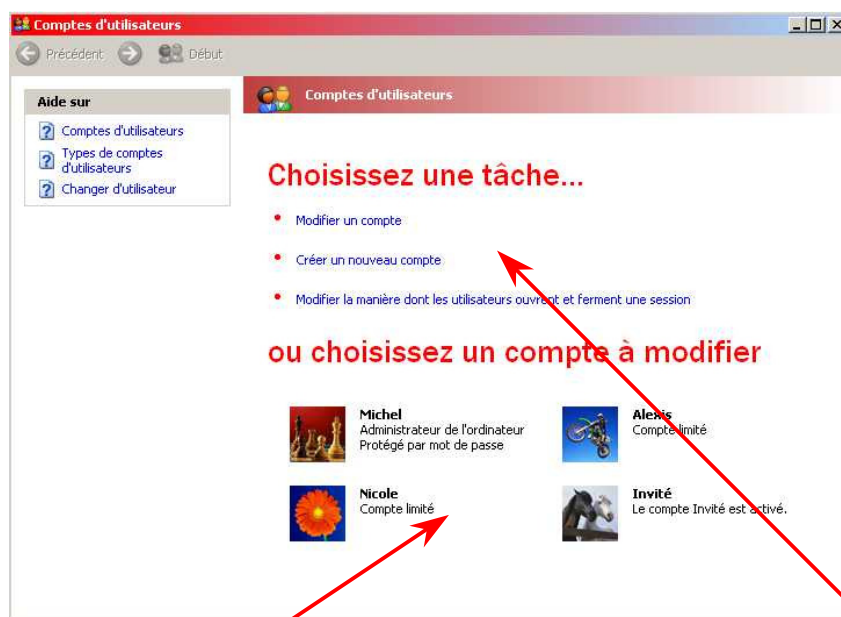
Les utilisateurs « simples » ne pourront qu'utiliser les applications installées.

Par ailleurs, chaque utilisateur peut enregistrer ses documents dans un espace « Mes documents » qui lui est propre et qui n'est pas accessible aux autres (sauf à l'administrateur). Les documents communs doivent être mis dans des dossiers partagés.

La gestion des comptes utilisateurs se fait à l'aide du panneau de configuration :



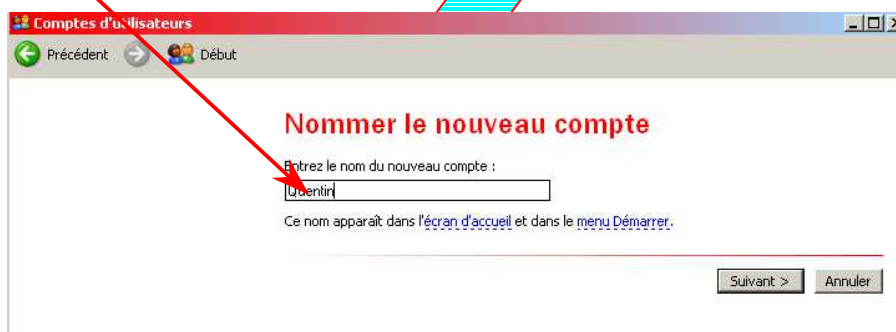
Sélectionnez « Comptes utilisateurs » pour faire apparaître la fenêtre suivante (exemple sous Windows XP) :



L'ordinateur vous indique les comptes déjà ouverts et vous propose une liste d'actions possibles

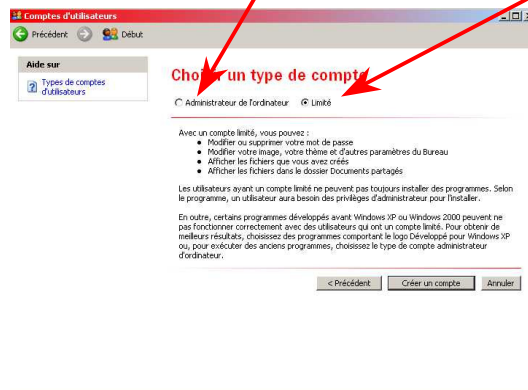
## 1 - Créer un nouveau compte

Cliquez sur « Créer un nouveau compte ». L'ordinateur vous affiche la fenêtre vous demandant de donner un nom à ce compte :

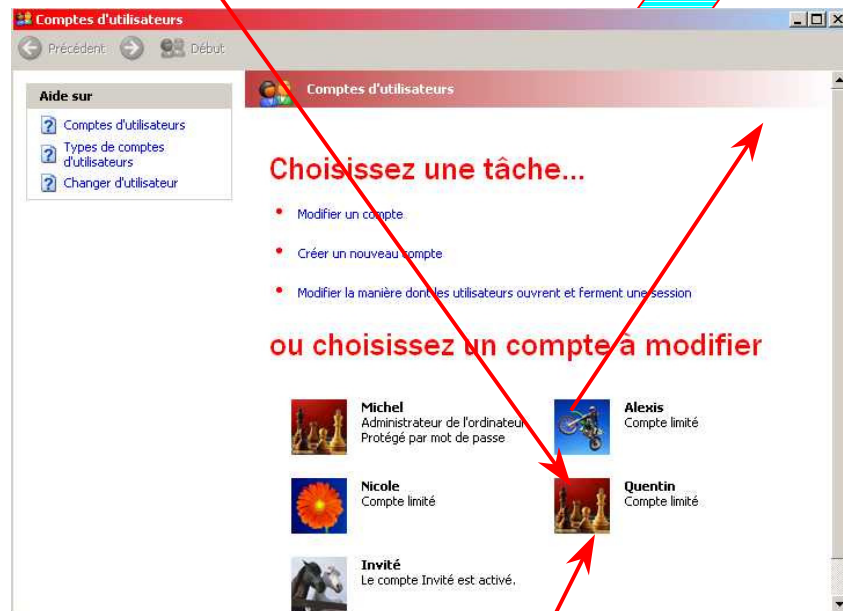


Lorsque c'est fait, cliquez sur « Suivant » pour faire apparaître la fenêtre ci-dessous :

Il vous faut indiquer le type de compte : Administrateur (tous les droits) ou Limité (Utilisateur simple) :



Lorsque vous avez fait votre choix, cliquez sur 'Créer un compte'.  
Le nouveau compte est alors créé :



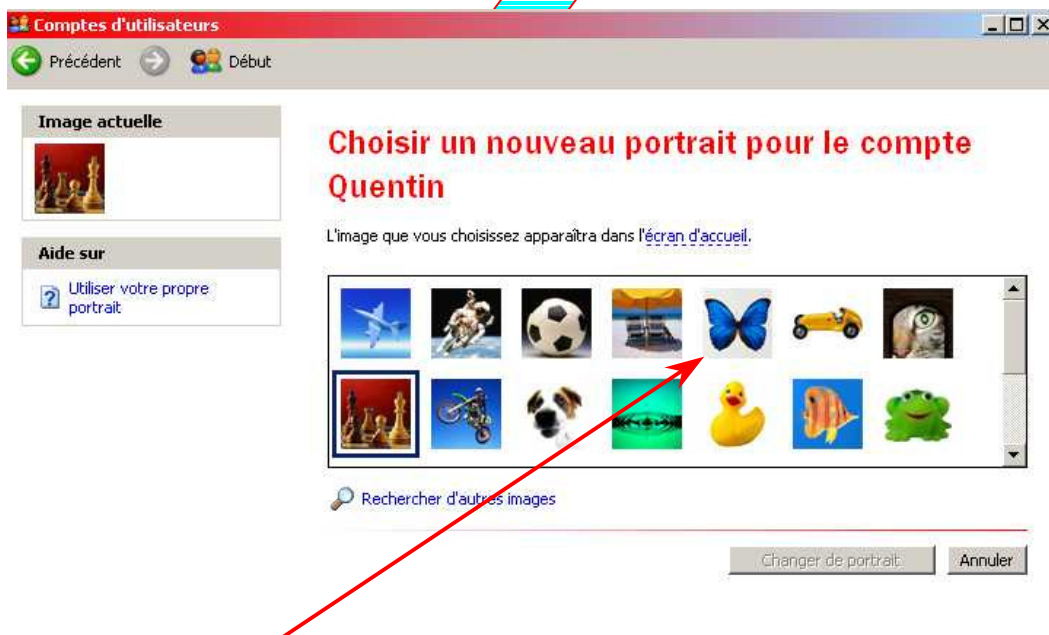
## 2 - Modifier ou supprimer un compte

Pour modifier un compte, double cliquez sur l'icône correspondante pour faire apparaître la fenêtre spécifique :



Vous pouvez faire différentes actions sur le compte, y compris le supprimer avec ou sans conservation des documents spécifiques à ce compte.

Par exemple, pour changer l'image associée, cliquez sur « Modifier l'image » pour faire apparaître la fenêtre :



Cliquez sur l'image choisie qui sera associée désormais au compte créé.

## 3 - L'écran d'accueil multi-utilisateurs

Lorsque votre ordinateur contient plusieurs comptes utilisateurs, au moment du boot un écran d'accueil sera affiché et l'utilisateur pourra choisir sur quel compte (à priori, le sien..) il veut travailler. Si le compte est protégé par un mot de passe, celui-ci est alors demandé.

