

## Ajout ou suppression d'applications.

Les nouvelles applications que vous achetez s'installent généralement automatiquement dès que vous avez introduit le CD-ROM fourni.

Si le démarrage de l'installation n'est pas automatique, il vous faut ouvrir l'explorateur Windows, sélectionner le lecteur de CD (disque « D », en général) et double cliquer sur **Install.exe** ou **Setup.exe**.

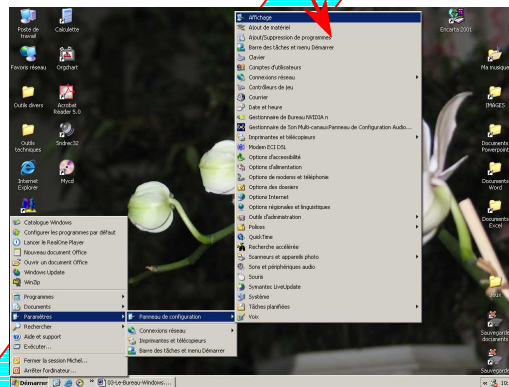
Suivant la manière dont vous avez installé l'application, la suppression peut être faite de manière différente.

### 1 - Suppression d'applications installées

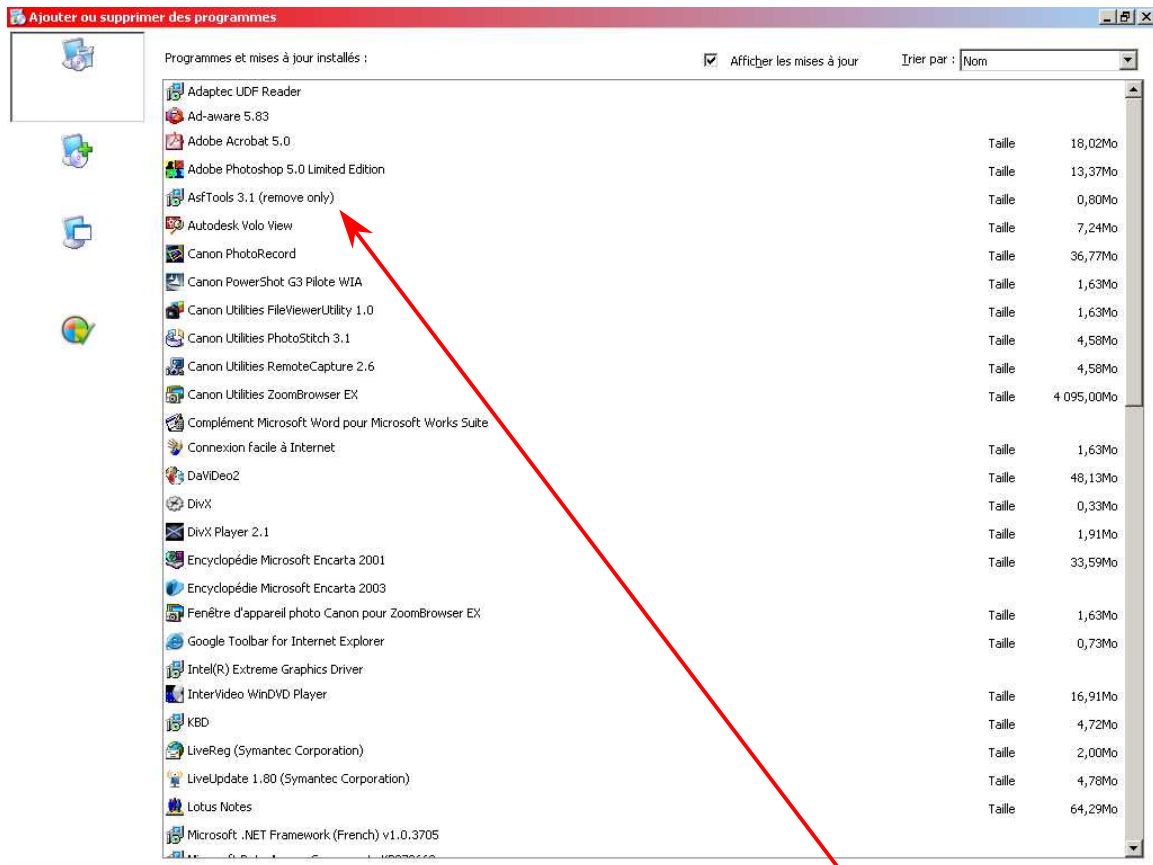
Une application est réputée « installée » lorsqu'elle a été mise en place au moyen d'un logiciel d'installation qui lui est spécifique. Cette méthode, généralisée pour les produits récents, copie automatiquement un grand nombre de fichiers dans différents dossiers techniques de votre ordinateur et met à jour une liste des éléments utilisés par cette application ainsi que leur emplacement.

Pour désinstaller une telle application, il faut utiliser un programme de désinstallation qui fera « le ménage » partout où ceci est nécessaire dans les différents répertoires techniques.

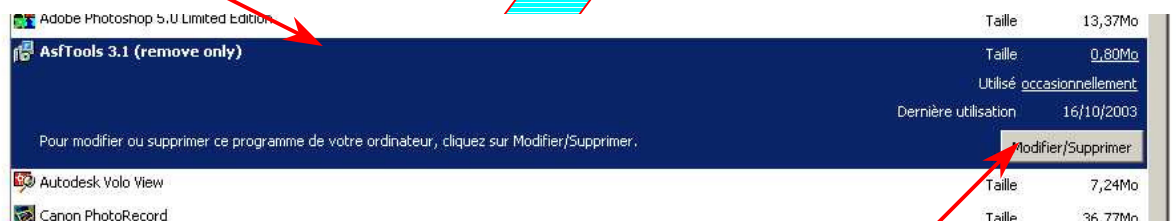
Pour ce faire, utilisez la fonction « Ajout ou suppression de programmes » du panneau de configuration. Ceci permettra au programme de désinstallation de bien tout enlever de votre disque et d'avoir un système « propre ».



Lorsque vous avez cliqué sur « Ajout ou suppression de programmes », l'ordinateur vous affiche la liste des applications « installées » :



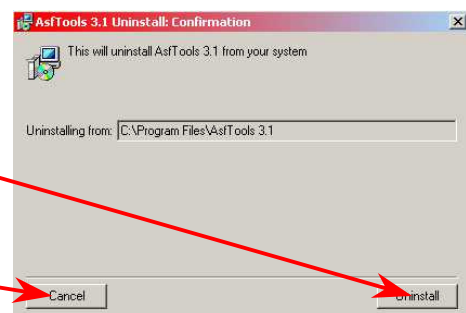
Il vous faut rechercher l'application à désinstaller et cliquer (gauche) 1 fois dessus, pour faire apparaître la fenêtre détaillée correspondant à cette application :



Pour supprimer l'application sélectionnée, cliquez sur le bouton « Modifier/Supprimer » pour faire apparaître la fenêtre de désinstallation (spécifique à l'application sélectionnée), qui vous demande de confirmer votre intention de désinstaller :

Vous avez alors la possibilité de confirmer votre volonté de désinstaller

Ou, au contraire, vous pouvez être pris de remord et annuler la désinstallation.



## **2 - Suppression d'applications simplement copiées**

Certaines anciennes applications ont pu être mises en place sur votre ordinateur simplement en copiant manuellement quelques éléments sur le disque dur. Il s'agit généralement d'applications « 16 bits » prévues pour les anciennes versions de Windows (3.11) voire pour le DOS.

Ces applications sont autonomes et ne figurent pas dans la liste fournie par le panneau de configuration.

Elles peuvent être désinstallées simplement en supprimant les dossiers ou éléments qui ont été précédemment copiés manuellement.

**Attention** : ne supprimez pas un élément sur lequel vous avez un doute : ceci pourrait entraîner des dysfonctionnements dans d'autres applications.