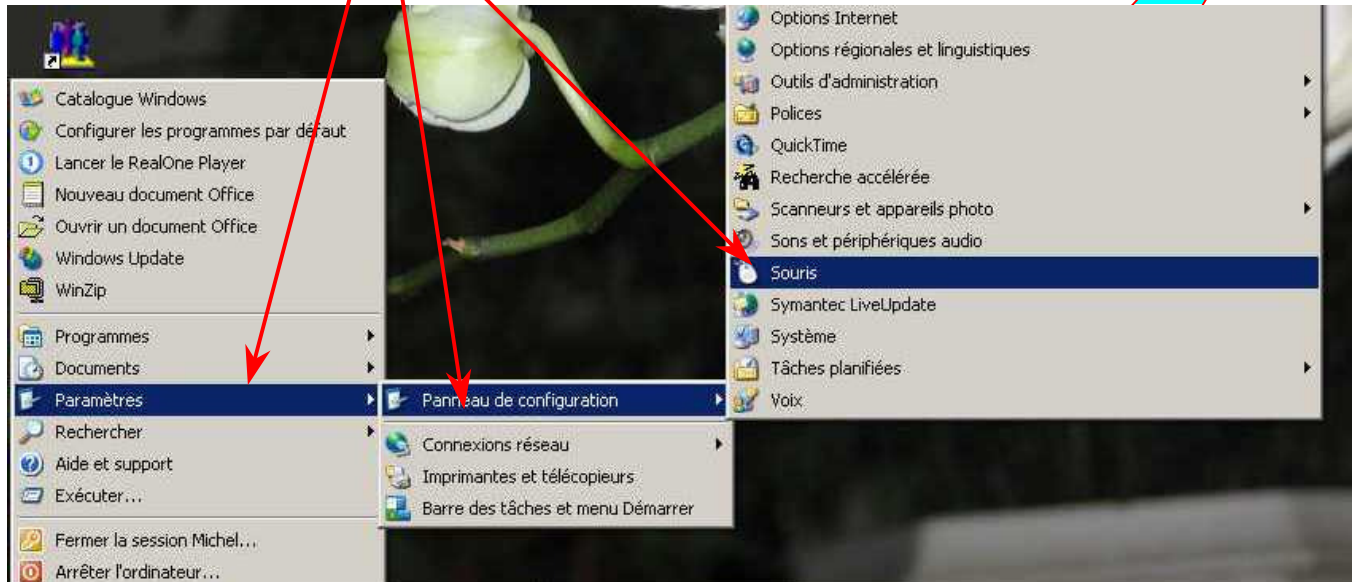


Configurer votre souris.

Pour configurer votre souris, retournez dans le panneau de configuration, comme indiqué plus haut et cliquez sur l'option « Souris » :



L'ordinateur vous affiche alors la fenêtre suivante :

C'est dans cette fenêtre que vous pouvez modifier deux paramètres principaux :

- L'inversion des boutons de clic droit et gauche, pour une meilleure adaptation aux gauchers. **Attention**, dès que vous avez coché la case, les boutons sont inversés et il faut utiliser le bouton de droite pour revenir à la configuration précédente.
- La vitesse du double clic : suivant votre dextérité, augmentez ou diminuez cette vitesse qui représente le temps d'attente entre les 2 clics pour que le « double clic » soit pris en compte.

Ne touchez pas aux autres paramètres si vous n'êtes pas expert.

