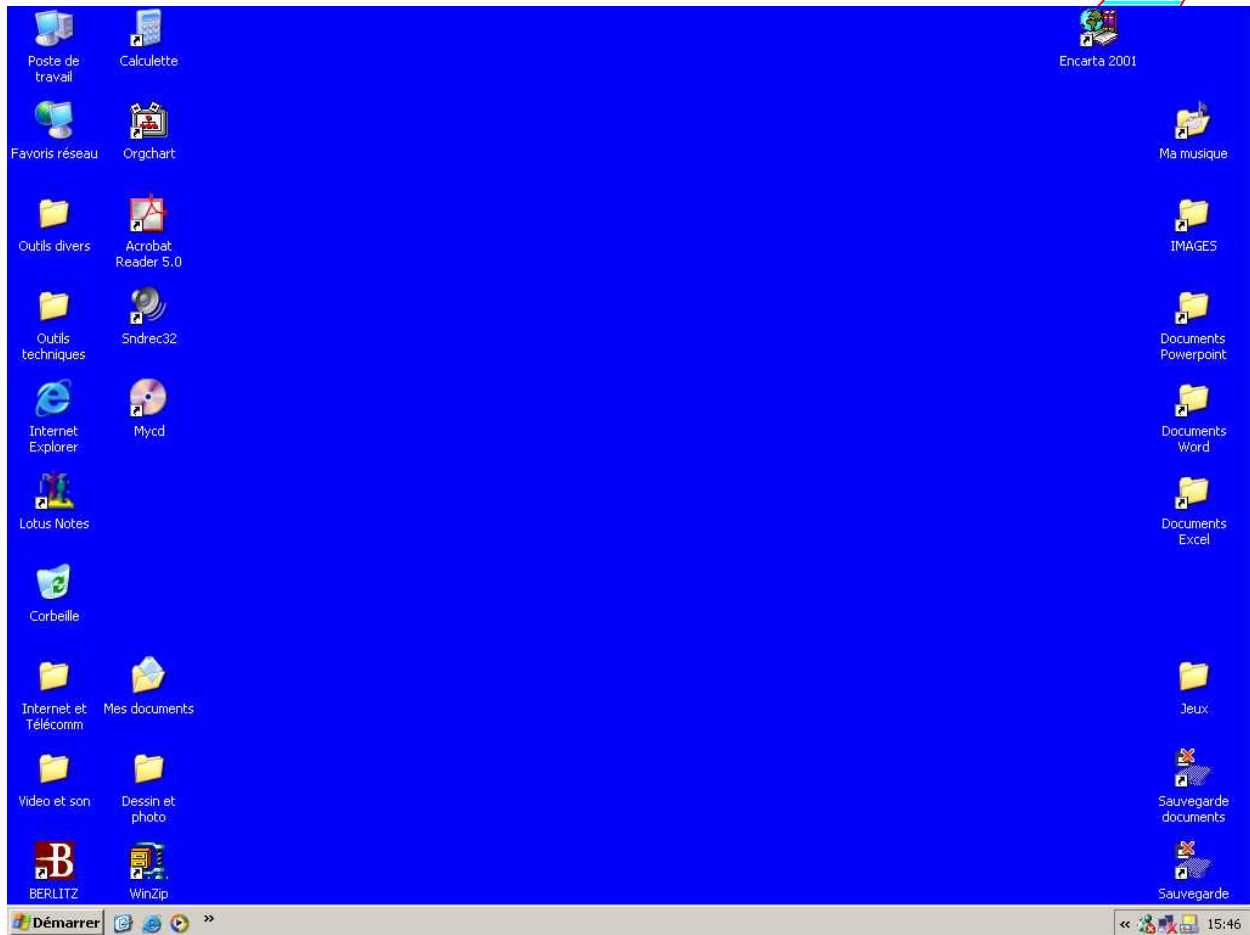


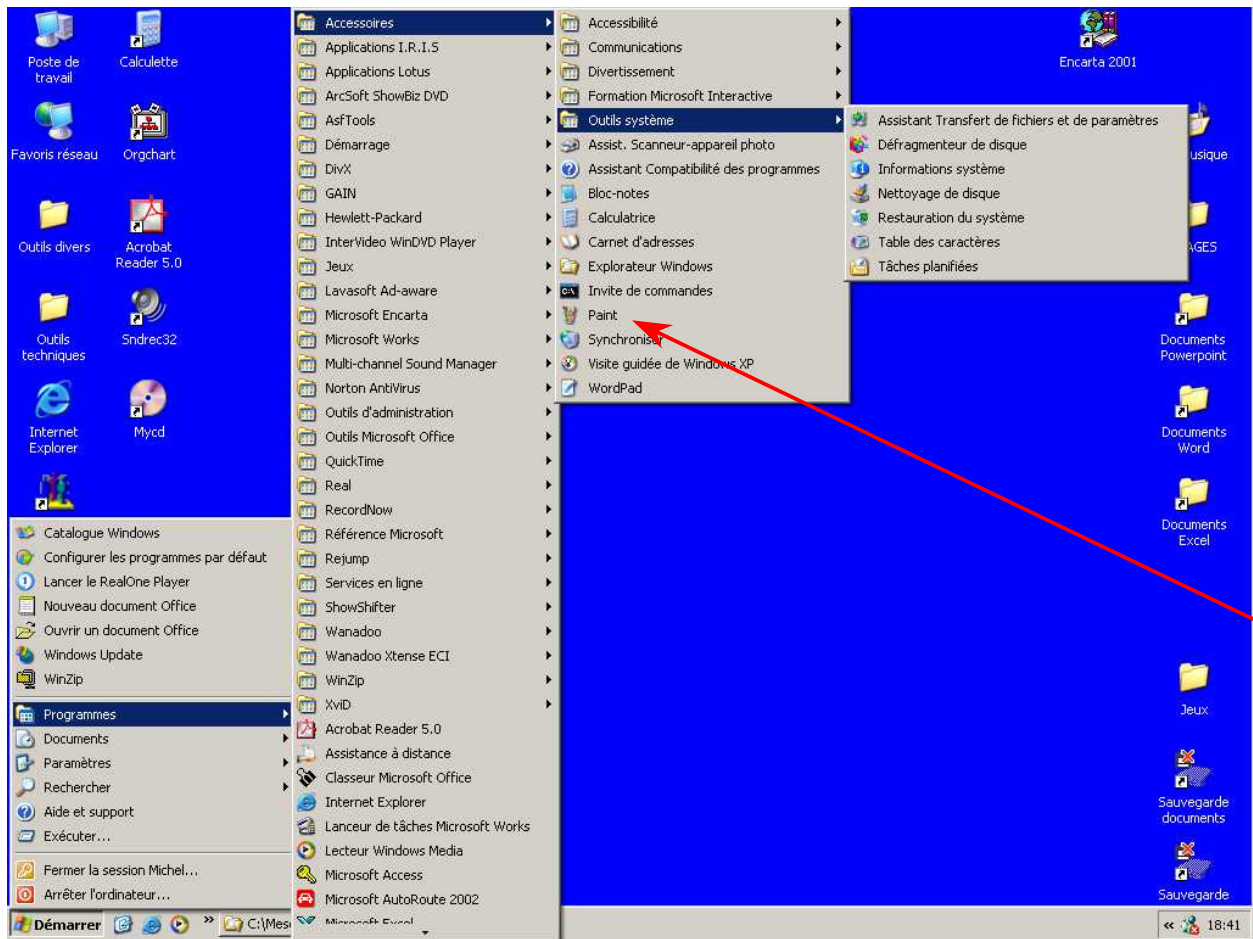
L'écran de démarrage du bureau - utilisation de la souris

Lorsque vous démarrez votre ordinateur, le système d'exploitation charge dans la mémoire vive les principaux éléments dont il va avoir besoin puis vous affiche l'écran de démarrage de votre bureau informatique :



Votre écran d'accueil comporte des petites images (des icônes) correspondant aux applications ou aux documents que vous pouvez utiliser directement.

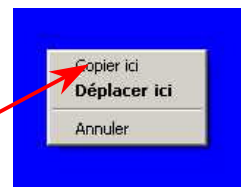
Si l'application que vous souhaitez utiliser n'est pas affichée, vous pouvez quand même y accéder en utilisant le bouton « Démarrer » en bas à gauche de l'écran et en déroulant les menus successifs :



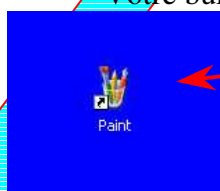
Lorsque vous avez trouvé l'application que vous cherchiez, vous pouvez soit la lancer directement en faisant un clic gauche sur son nom, soit copier sur votre bureau un « raccourci » qui vous permettra de la retrouver plus facilement par la suite :

Exemple pour copier un raccourci vers « Paint » (logiciel de dessin) :

- Faire un **clic droit** sur la ligne « Paint »
- **Maintenir le clic droit enfoncé** et déplacer la souris à un emplacement libre au dessus du bureau
- **Lâcher** le bouton lorsque l'emplacement est atteint.
- L'ordinateur va alors vous poser une question :



- Cliquez sur « copier ici » avec le **clic gauche**.
- Votre bureau contiendra alors une nouvelle icône de raccourci vers cette application. :



Quelques conseils

Pour lancer une application dont le raccourci figure sur le bureau vous avez deux méthodes, à utiliser en fonction de votre dextérité dans l'utilisation de la souris :

Première méthode : **le double clic** :

Positionnez l'indicateur de la souris sur l'icône de l'application choisie et faites rapidement deux clics gauche à la suite : l'application va se lancer automatiquement.

Deuxième méthode : **le simple clic** :

Si vous n'arrivez pas à effectuer les deux clics suffisamment rapidement, faites un simple clic gauche : l'icône de l'application va alors changer de couleur. Il vous suffit alors d'appuyer sur la touche « Entrée » de votre clavier pour lancer l'application.

La souris est le prolongement de votre main et votre outil principal pour piloter votre ordinateur et lui indiquer ce que vous souhaitez effectuer. Apprenez à bien vous en servir pour ne pas être handicapés par la suite.

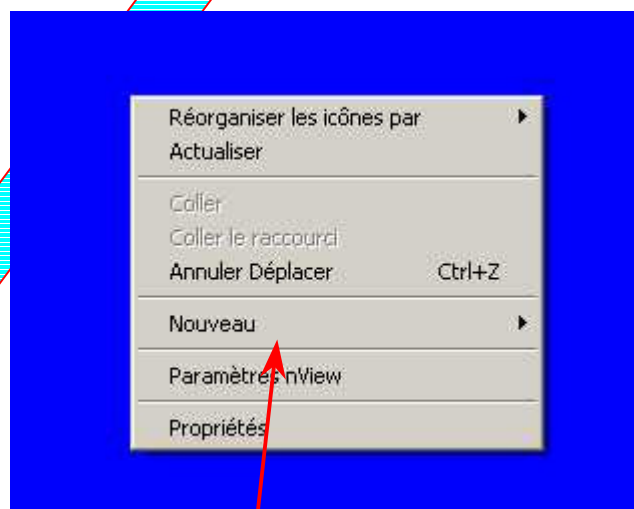
Il est possible de changer les paramètres d'utilisation de la souris pour les adapter à votre « vitesse de clic » ou au fait que vous préférez vous en servir avec la main gauche. Dans ce dernier cas, le clic gauche devient le clic droit et inversement.

Ne mettez pas trop d'icônes directement sur votre bureau si vous ne voulez pas qu'il finisse par ressembler à ces bureaux envahis de papiers.

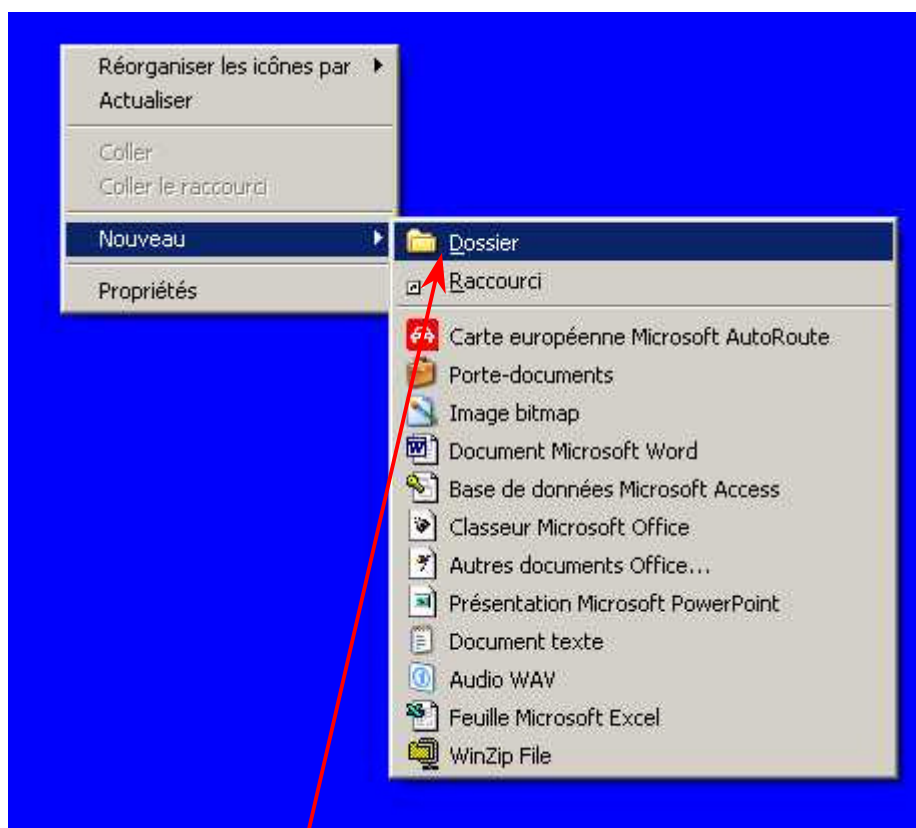
Regroupez vos différents éléments dans des dossiers qui vont contenir vos raccourcis :

Pour créer un dossier sur votre bureau :

- Positionnez la souris sur un espace libre du bureau
- Faites un clic droit
- L'ordinateur vous affiche alors :



- Cliquez (gauche) sur « Nouveau » :
- L'ordinateur vous affiche alors :



- Cliquez sur « Dossier »
- L'ordinateur vous affiche alors :



- Tapez au clavier le nom de votre nouveau dossier

Il vous suffit ensuite de déplacer les icônes correspondantes vers ce nouveau dossier en cliquant (gauche) une fois dessus et en gardant la clic enfoncé pendant que vous déplacez la souris.

Votre bureau contiendra alors des dossiers qui eux-mêmes contiendront des raccourcis vers telle ou telle famille d'applications ou de documents, ce qui vous permettra sans doute de retrouver plus rapidement ce dont vous avez besoin.